



INSOLE MAGIC

インソールマジック



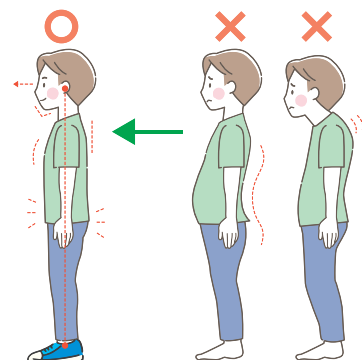
無意識なままでも「良い姿勢」に改善される

意識せずとも履くだけで理想的な姿勢に変化します。体軸が安定し、悪い姿勢に起因する「腰痛」「膝痛」「ぎっくり腰」などの労災的な要因の解消や緩和に貢献します。

痛みの軽減、解消は、気持ちが明るくなるのは勿論、結果的に仕事に対する集中力の向上も伴い、生産性の向上にもつながります。

また、工作中的の身体の辛さなどを理由とした休職者や退職者を減少させることにもつながります。

人材確保、雇用情勢が厳しい中、休退職者を少しでも減らすことは長期的な課題です。



下半身のバランスのとれた筋力強化を実現、歩き方に変化が現れる

さらに、つまづきにくい歩き方への変化や履いて過ごすだけで、下半身のバランスのとれた筋力強化をサポート。アンケートで変化を感じた方はもちろん、よくわからないと回答されていたとしても知らず知らずのうちにでも、下半身強化や将来的な悪化を遅らせることに繋がります。



お一人お一人の足で成形するカスタムメイド商品・出張訪問製作でたった10分/1人で完成

自分の足にフィットして履き心地が良い（カスタムメイド商品）。御社（現場）にこちらから出向いての製作が可能。（作ったその場から使用開始できます）

使用中の靴の中敷きを **INSOLE MAGIC** に入れ替えるだけ 基本、制作コスト以外は不要



過去 30,000 足のスキーブーツフィッティングのノウハウから完成した弊社完全独自開発商品

どこをどう探しても、この価格でこの製作時間で直接姿勢にアプローチできるインソールは見当たりません。独自開発商品で現場での出張製作を行っているサービスは極めて稀です。

性能維持期間は約1年（労働条件により前後）

定期的な更新による継続使用で、現役活動期間の延長をサポートします。

INSOLE MAGIC の価値

離職者が出た場合の人員補充に際して、採用経費、教育費、ある程度任せられるまでの人件費負担額は平均で約6,000,000円程度かかると試算されています。

また、厚労省発表の令和2年度の製造業の平均離職率は約10%、スタッフ100名規模に当てはめると、100名×10%の離職=10名 同数採用できたとしても6,000,000円×10名分の採用・育成負担額 = ▲60,000,000円が、毎年の平均負担額となります。

スタッフの退職が身体の辛さを理由とするものであれば、**インソールマジックによって一人でも退職を防ぐことに繋がるのであれば制作コストは安いもの**です。

INSOLE MAGICの継続使用によってスタッフ様の現役活動期間を伸ばす効果が期待できます。65歳現役は常識として、70歳現役の時代もすぐそこまで来ています。何も問題を感じていない方も含め早期の使用スタートと**継続使用が現役活動期間を伸ばすことに大きく貢献**できます。

INSOLE MAGIC 導入による利益貢献

INSOLE MAGIC 100名分製作時 @8,000円 × 100名分 = 800,000円/年間投資費用

身体の苦痛を理由とする退職を1人でも防げたとしたら
(平均採用コストを約6,000,000円とした場合)

- 1人目で 5,200,000円/年の内部留保と生産性の維持が可能
 - 2人目で 11,200,000円/年の内部留保と生産性の維持が可能
 - 3人目で 17,200,000円/年の内部留保と生産性の維持が可能
 - 4人目で 23,200,000円/年の内部留保と生産性の維持が可能
 - 5人目で 29,200,000円/年の内部留保と生産性の維持が可能
- という仮説が成り立ちます。

単純な覚えやすい業務内容だとしても、約3,000,000円の採用コスト負担が必要となり、技術の習得も伴う業務内容であれば、生産性が上がる時期までには、2倍・3倍の採用コスト負担にもなってしまいます。

INSOLE MAGICは、お一人お一人の足を使って製作するカスタムメイドの商品です。実際に作って使ってみなければ、性能や効果を実感することはできません。

そこで、無駄な投資を防ぐためにも、**無料モニター製作で一定期間お試し頂いてから正式に採用の可否をご判断いただく**システムで運営しております。

INSOLE MAGIC
Produced by *Piste*

有限会社 ピーケント
(ピステ・チューン)

〒731-1142 広島市安佐北区安佐町飯室 6689-1
TEL.082-573-5670 FAX.082-573-5680
E-mail: info@insolemagic.jp